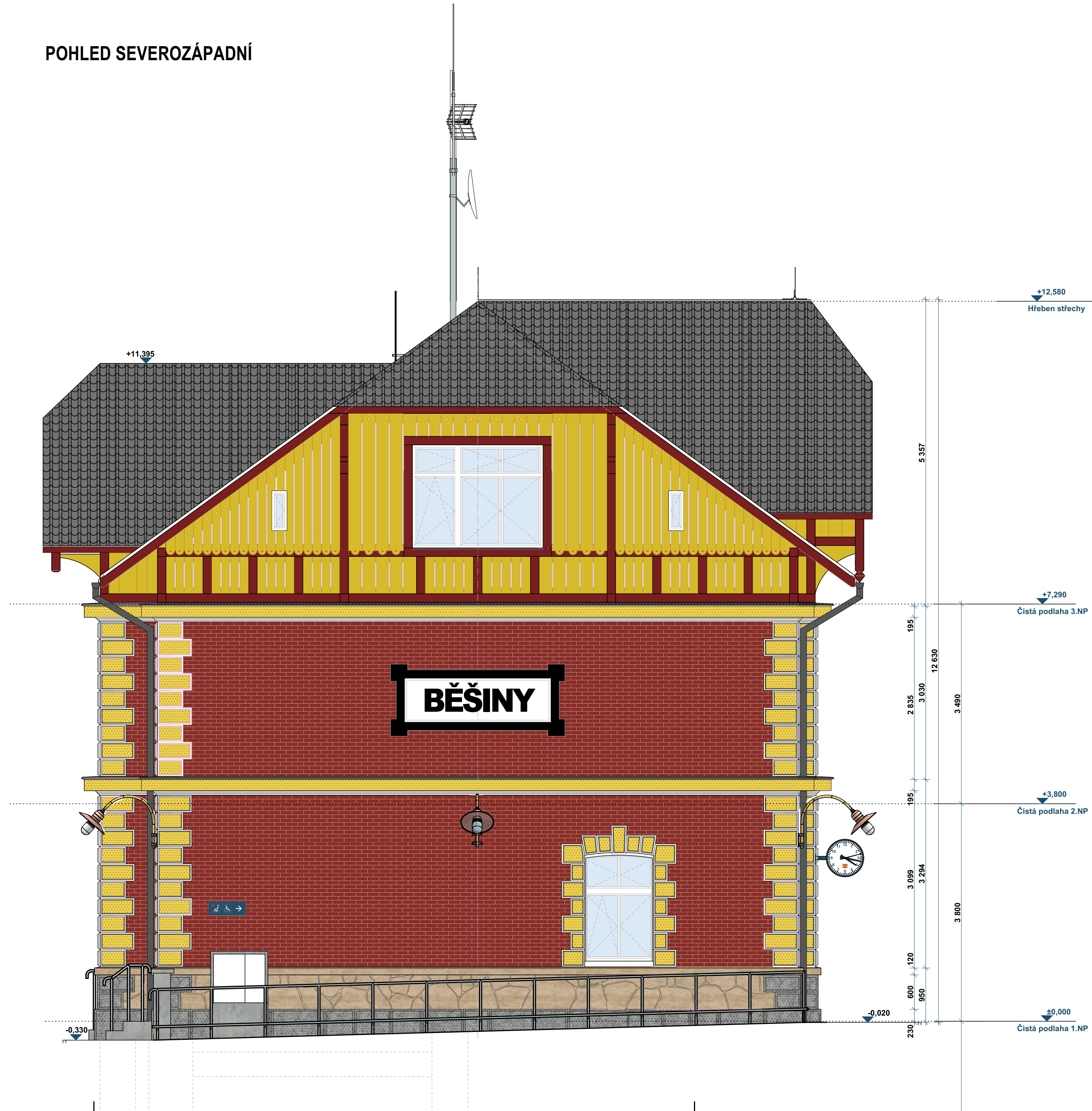


POHLED SEVEROZÁPADNÍ



POHLED SEVEROVÝCHODNÍ



BAREVNÉ ŘEŠENÍ:

STŘEŠNÍ KRYTINA NOVÁ BETONOVÁ TAŠKA BRAMAC PROTECTOR PLUS, ANTRACIT
REŽNÉ ZDIVO - ČERVENÝ ODSTÍN (např. REATAURIERMORTEL RF0757 ODSTÍN 0757 ČIHLVÉ ČERVENÁ
BOSAŽE A KLENÁKY ZÁKLADNÍ, HLADKÁ PODKLADNÍ ČÁST BILÁ, HRUBÁ VÝPLŇOVÁ ČÁST ŽLUTÁ (CAPAROL COGNAC 13)
OKENNÍ SAMBRÁNY HLADKÁ PODKLADNÍ ČÁST BILÁ, HRUBÁ VÝPLŇOVÁ ČÁST ŽLUTÁ (CAPAROL COGNAC 13)
DŘEVĚNÉ NOSNÉ PRVKY - KROKVE, VAZNICE... RAL 3011
DŘEVĚNÁ SVISLÁ VÝPN ŠTÍTOVÝCH STĚN, DŘEVĚNÉ PODBITÍ - BARVA NA DŘEVO CAPAROL COGNAC 13
KAMENNÝ SOKL BUDE OČIŠTĚN, DOPLŇNĚN (I V ČÁSTI UBOURÁNÍ STAVĚDLA) A OPATŘEN OCHRANNÝM BEZBARVÝM NÁTĚREM
OKNA NOVÁ PLASTOVÁ, BILÁ
DVEŘE HLINÍKOVÉ, BILÉ
KLEMPÍŘSKÉ PRVKY ZINKOVÉ JÁDRO S POPLASTOVÁNÍM BARVARAL 7016 ANTRACIT

Index	Datum	Popis změny	Zprac.

Objednatel:		Správa železnic, s.o.	
		Dlážděná 1003/7, 110 00 Praha 1	
		Oblastní ředitelství Plzeň Sušická 1168/23, 326 00 Plzeň	

HIP	Ing. Miroslav Vejskal			Kopie číslo:
Odpovědný projektant	Gabriela Boušová			
Vypracoval	06/2023			
Datum	Kozí 31, 339 01 Běšiny - Kozí			
Místo stavby	Oblastní ředitelství Plzeň Sušická 1168/23, 326 00 Plzeň	Číslo zakázky 22zak00012	Měřítko: 1:50	
Investor	Běšiny ON - oprava výpravní budovy Dokumentace objektů a technických a technologických zařízení			D.S001.1
ČÁST DOKUM.	SO 01 STAVEBNÍ ÚPRAVY V OBJEKTU VÝPRVNÍ BUDOVY SO 01.1 Architektonickostavební řešení			
OBSAH VÝKRESU:	POHLED SZ A SV - NOVÝ STAV			.23